

БИЗНЕС-ЦЕНТР (8В) >

АДРЕС ОБЪЕКТА

Центральный район,
ул. Кременчугская уч.18

СТАТУС ОБЪЕКТА

- Функциональное назначение:
бизнес-центр
- Тип помещения: отдельно стоящее здание
- Срок сдачи объекта: 4 квартал 2016 года

ОПИСАНИЕ ЗДАНИЯ:

Общая площадь объекта: 6056,1 кв.м
Полезная площадь: 3739,1 кв.м
Этажность: 7 этажей
Высота помещений: 3,3 м
Состояние: без отделки

ТЕХНИЧЕСКИЕ ХАРАКТЕРИСТИКИ ЗДАНИЯ:

Водоснабжение/водоотведение – 3,9 м3/сут ХВС; 2,34 м3/сут ГВС/ 6,24 м3/сут
Теплоснабжение – 1071394 ккал/час
Выделенная электрическая нагрузка – 392,84 кВт

ОСОБЕННОСТИ МЕСТОПОЛОЖЕНИЯ

Строящийся офисный центр находится вблизи оживленных транспортных магистралей: Невского проспекта и наб. Обводного канала, в зоне пешеходной доступности от ст. м. «Пл. Александра Невского». Близость Московского вокзала привлечет внимание бизнесменов, которые совершают частые деловые поездки в Москву.

Здание офисного центра расположено в четвертой очереди комплекса «Царская Столица». Квартал состоит из 15 корпусов высотой от 7 до 12 этажей.

ПРЕИМУЩЕСТВА ОБЪЕКТА

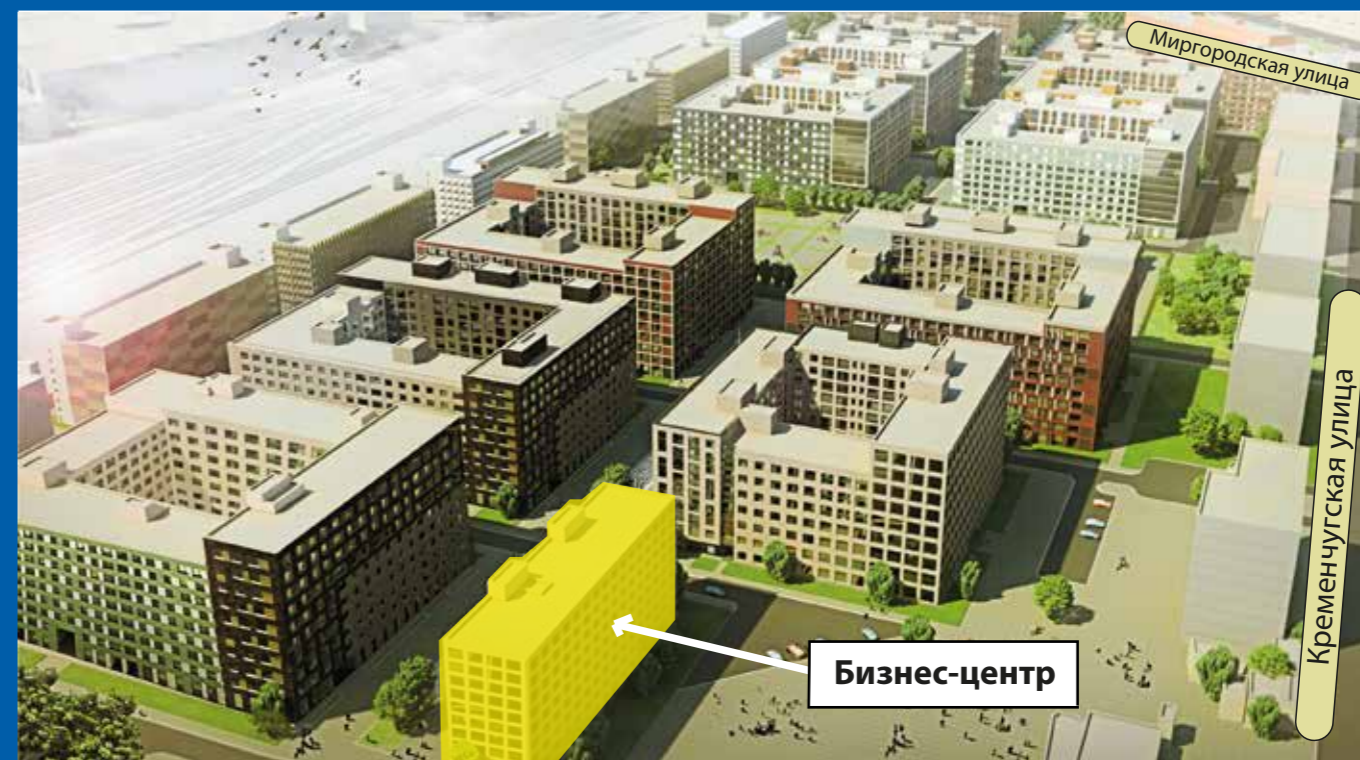
Техническое оснащение офисного центра будет соответствовать европейским стандартам. Здание оборудуют современными системами отопления, вентиляции, кондиционирования, противопожарной безопасности и видеонаблюдения. Услуги телефонной связи и доступа в Интернет также будут доступны арендаторам. Для сотрудников и посетителей офисного центра предусмотрена свободная парковка.

Планировочные решения офисных блоков запроектированы в формате open space. При строительстве зданий применяется кирпично-моноклитная технология с использованием навесных вентилируемых фасадов. На участке строительства - 9 отдельно стоящих восьмизэтажных паркингов площадью 2780 кв.м.

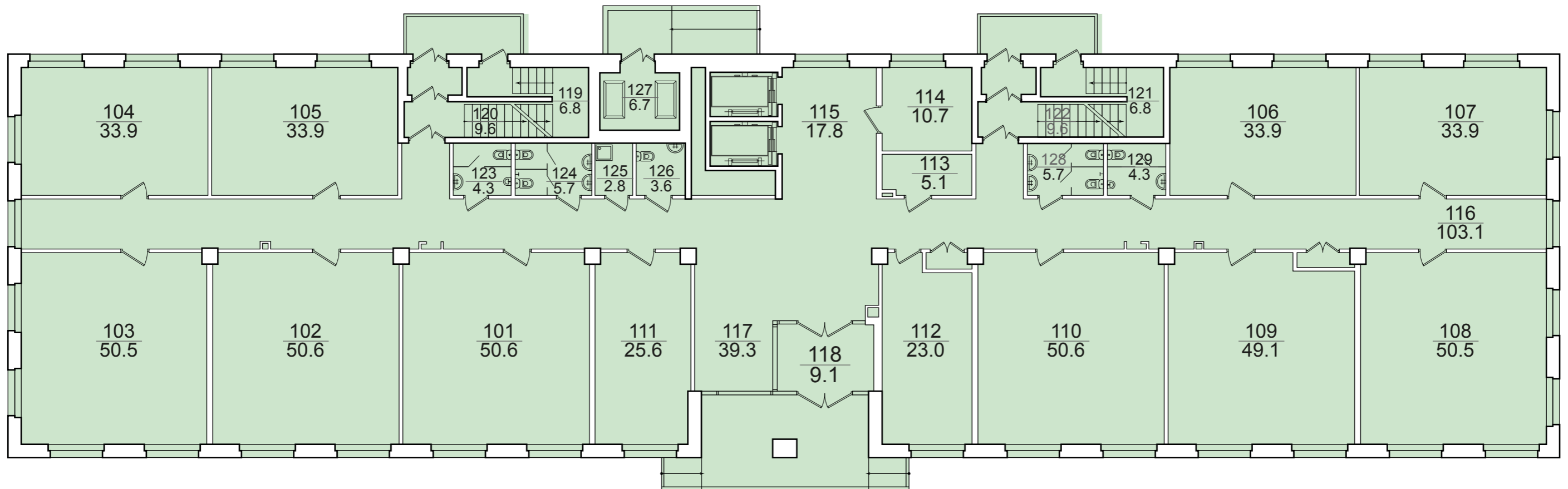
Инфраструктура:

Выгодное расположение объекта обеспечивает и развитая инфраструктура района. Офисный центр находится в престижном историческом центре города, рядом с Невским проспектом, на котором расположено большое количество банков, магазинов, бутиков, ресторанов, кафе, офисов.

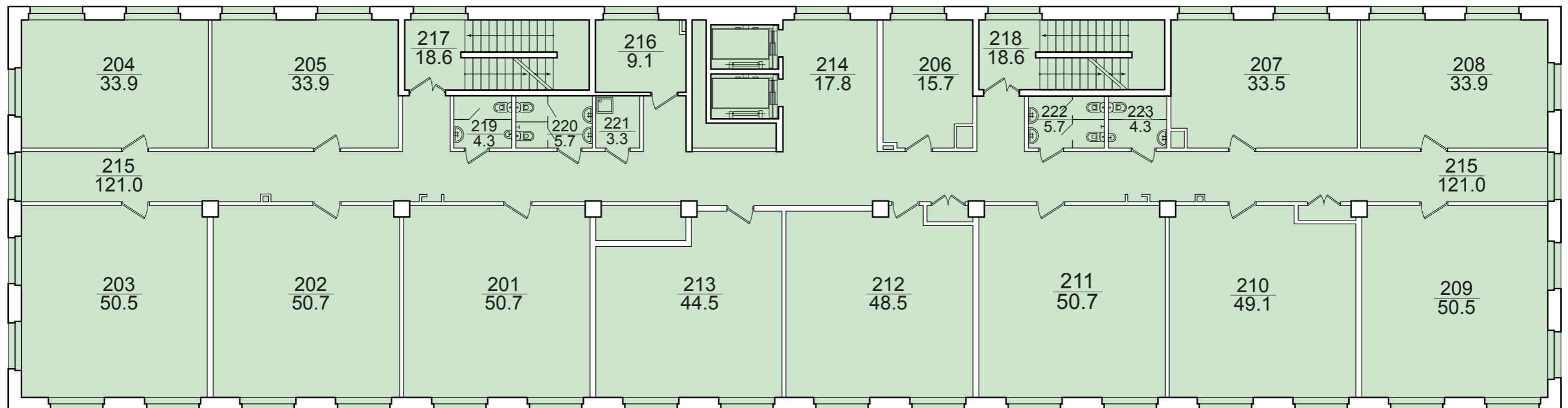
ПРЕДЛОЖЕНИЕ НЕ ЯВЛЯЕТСЯ ПУБЛИЧНОЙ ОФЕРТОЙ



План 1 этажа



План 2 этажа



План 3 этажа



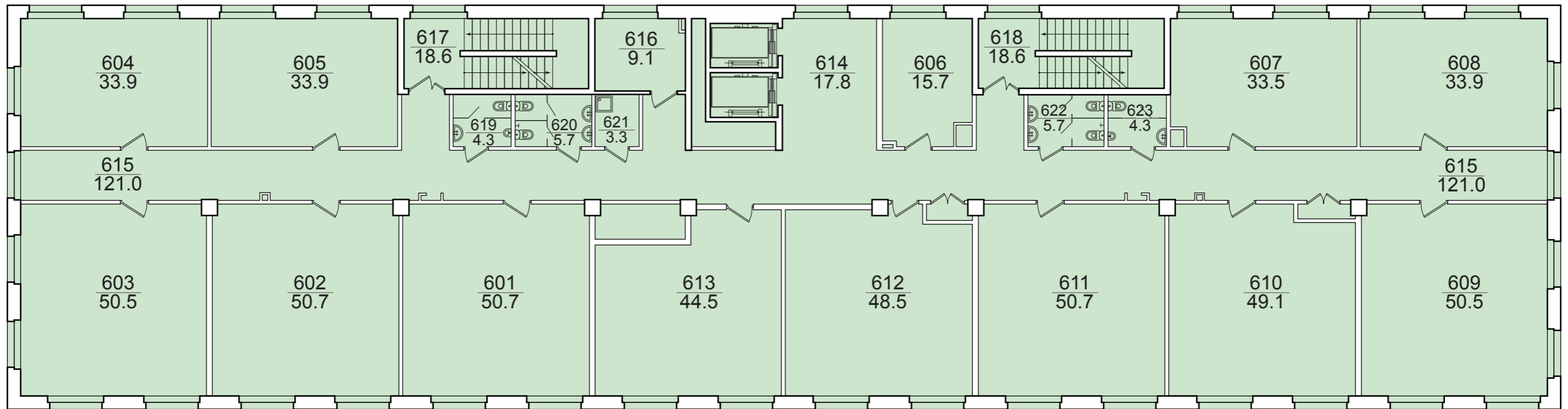
План 4 этажа



План 5 этажа



План 6 этажа



План 7 этажа

