

БИЗНЕС-ЦЕНТР (КОРПУС 7Г)

АДРЕС ОБЪЕКТА
Центральный район,
ул. Кременчугская, уч.19, к. 1

СТАТУС ОБЪЕКТА

- Функциональное назначение:
бизнес-центр
- Тип помещения: офисное здание, входящее
в состав многоквартирного дома
- Объект сдан

ОПИСАНИЕ ЗДАНИЯ

Общая площадь объекта: 10 959,7 кв.м
Полезная площадь: 6 536,4 кв.м
Этажность: 9 этажей
Высота помещений: 3,3 м
Состояние: без отделки

ТЕХНИЧЕСКИЕ ХАРАКТЕРИСТИКИ ЗДАНИЯ

Водоснабжение/водоотведение – 4,15 м3/сут ХВС; 2,49 м3/сут ГВС/ 6,64 м3/сут
Теплоснабжение – 0,934 МВт (802830 ккал/час)
Выделенная электрическая нагрузка– 690,2 кВт

ОСОБЕННОСТИ МЕСТОПОЛОЖЕНИЯ

Строящийся офисный центр находится вблизи оживленных транспортных магистралей: Невского проспекта и наб. Обводного канала, в зоне пешеходной доступности от ст. м. «Пл. Александра Невского». Близость Московского вокзала привлечет внимание бизнесменов, которые совершают частые деловые поездки в Москву.

Здание офисного центра расположено в четвертой очереди комплекса «Царская Столица». Квартал состоит из 15 корпусов высотой от 7 до 12 этажей.

ПРЕДЛОЖЕНИЕ НЕ ЯВЛЯЕТСЯ ПУБЛИЧНОЙ ОФЕРТОЙ

ПРЕИМУЩЕСТВА ОБЪЕКТА

Техническое оснащение офисного центра будет соответствовать европейским стандартам. Здание оборудуют современными системами отопления, вентиляции, кондиционирования, противопожарной безопасности и видеонаблюдения. Услуги телефонной связи и доступа в Интернет также будут доступны арендаторам. Для сотрудников и посетителей офисного центра предусмотрена свободная парковка.

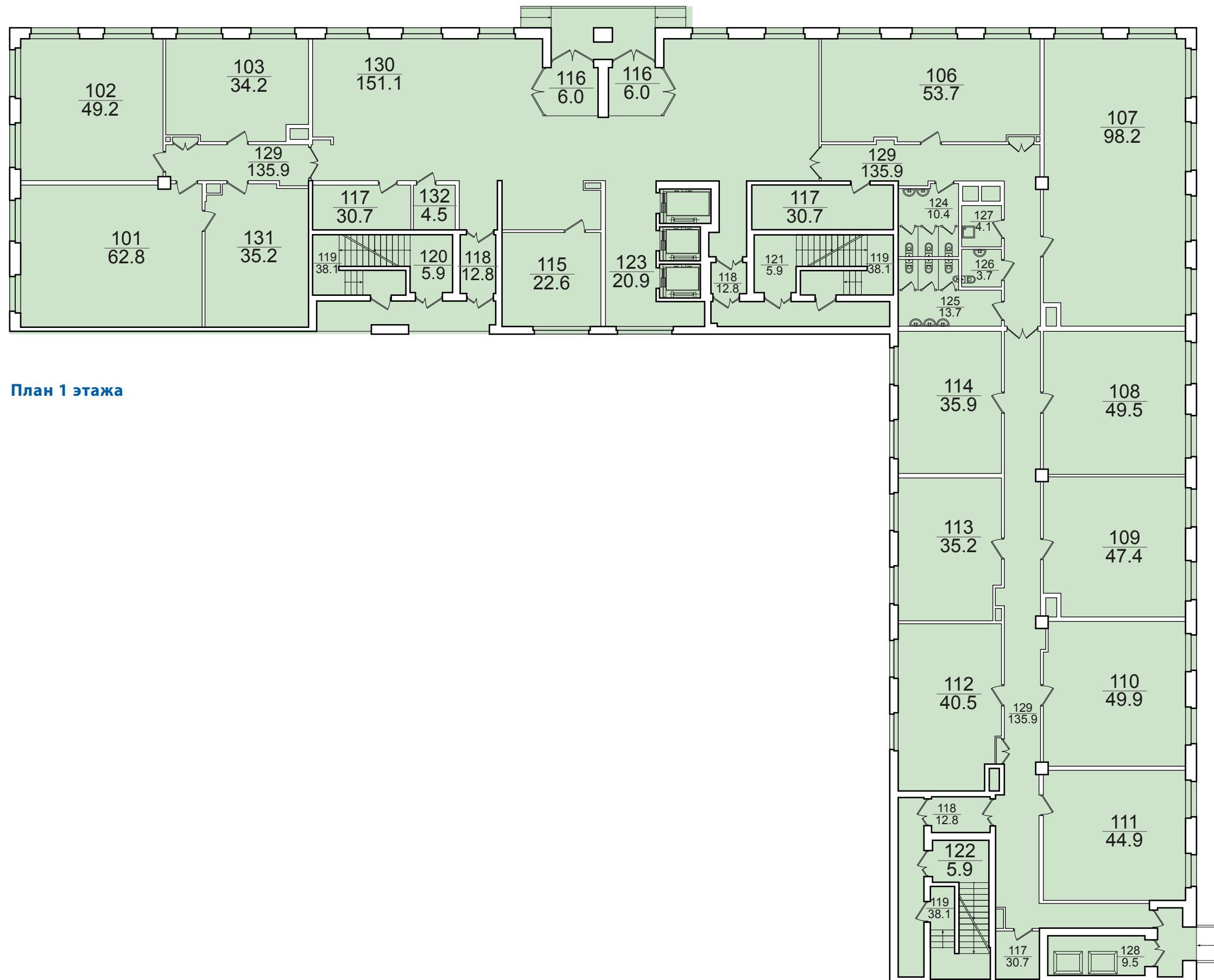
Планировочные решения офисных блоков запроектированы в формате open space. При строительстве зданий применяется кирпично-монолитная технология с использованием навесных вентилируемых фасадов.

На участке строительства - 9 отдельно стоящих восьмьюэтажных паркингов площадью 2780 кв.м.

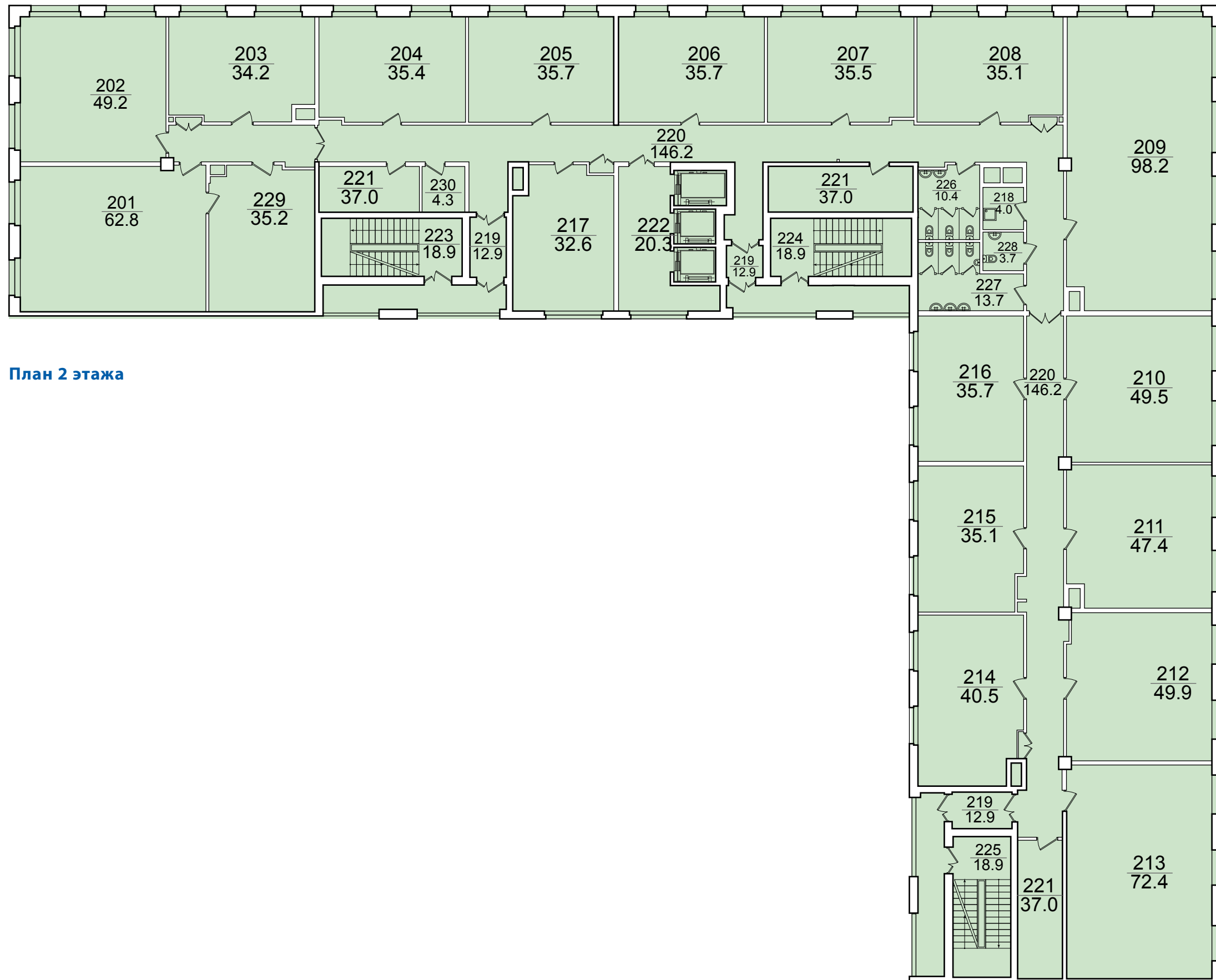
Инфраструктура:

Выгодное расположение объекта обеспечивает и развитая инфраструктура района. Офисный центр находится в престижном историческом центре города, рядом с Невским проспектом, на котором расположено большое количество банков, магазинов, бутиков, ресторанов, кафе, офисов.

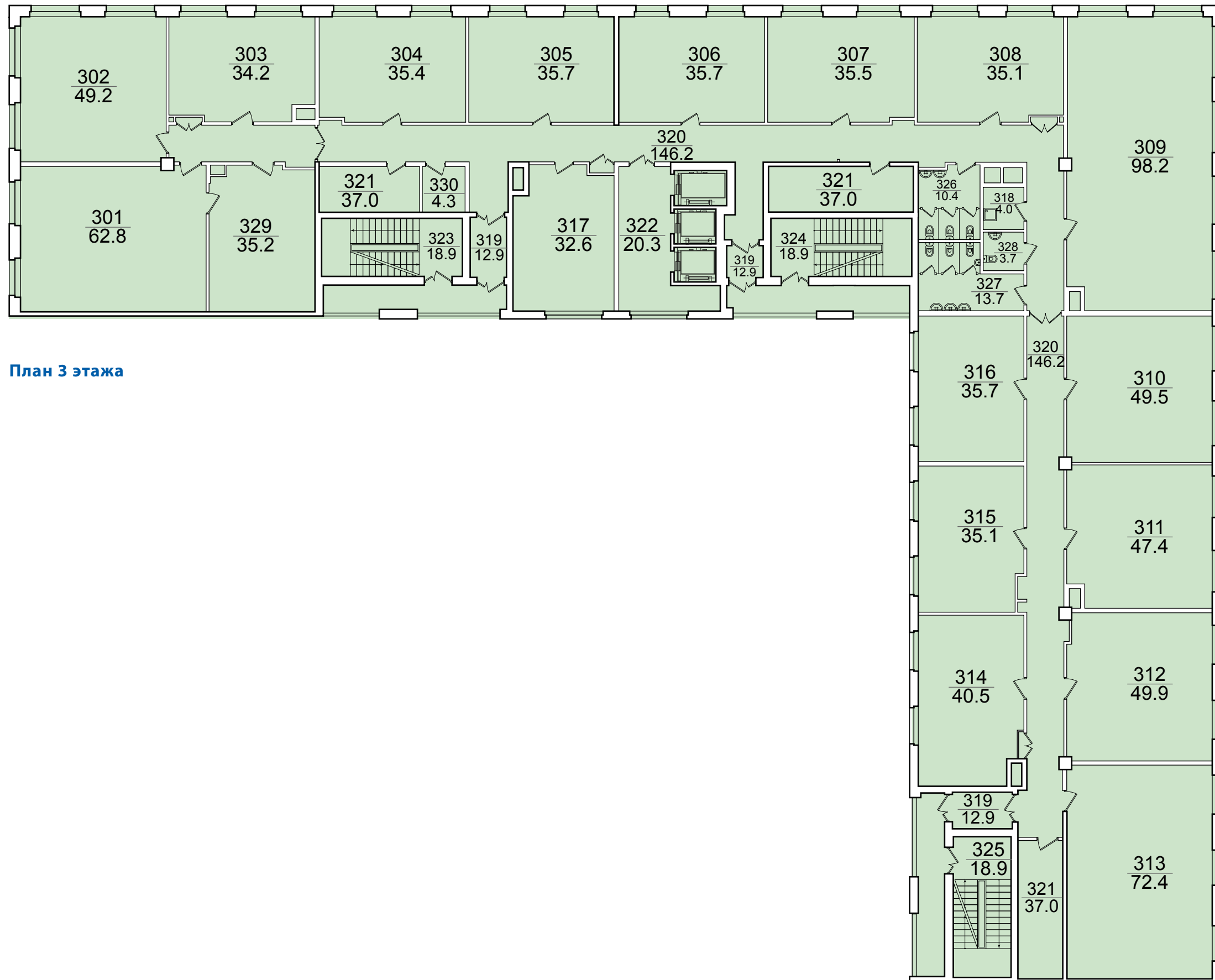




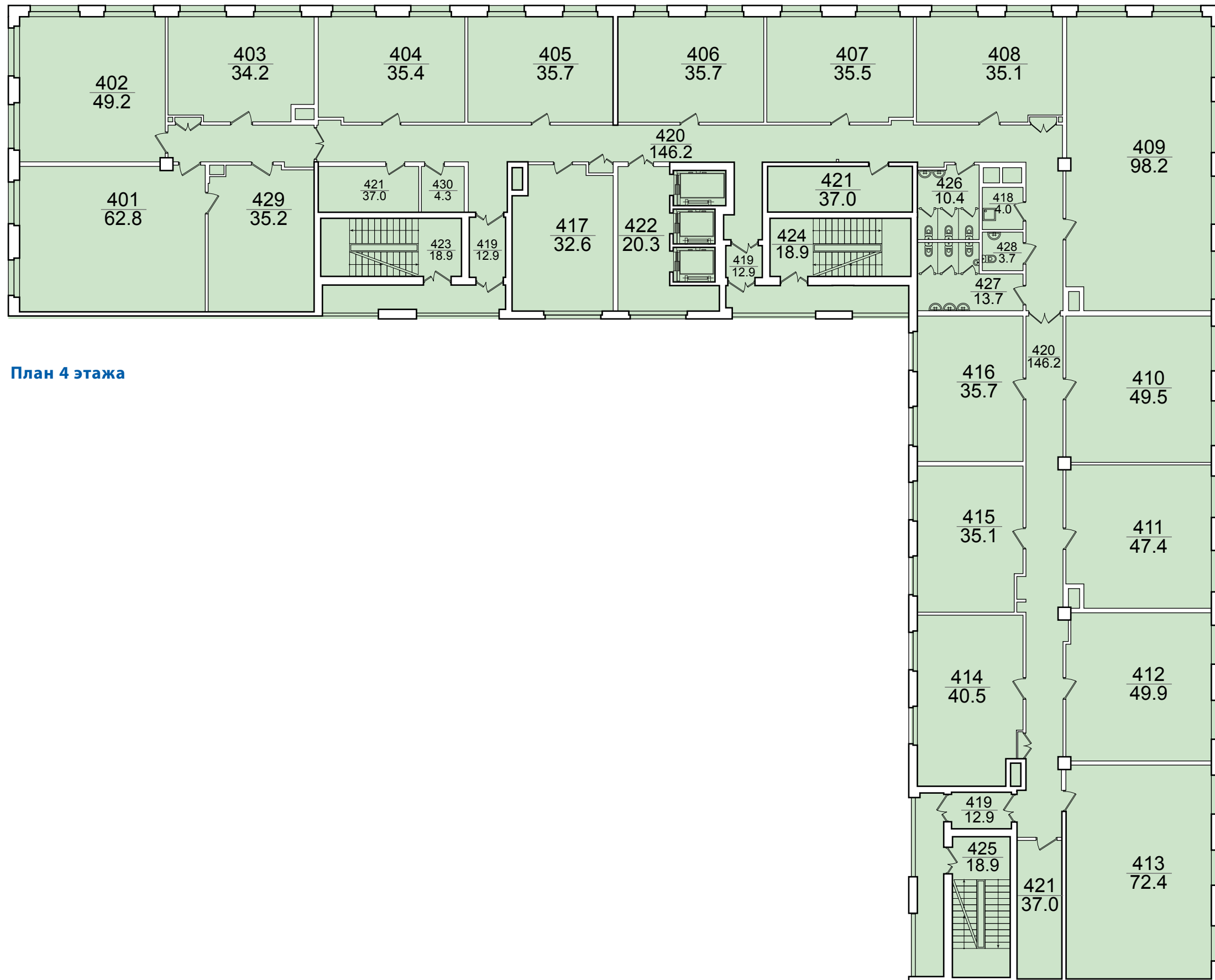
План 1 этажа



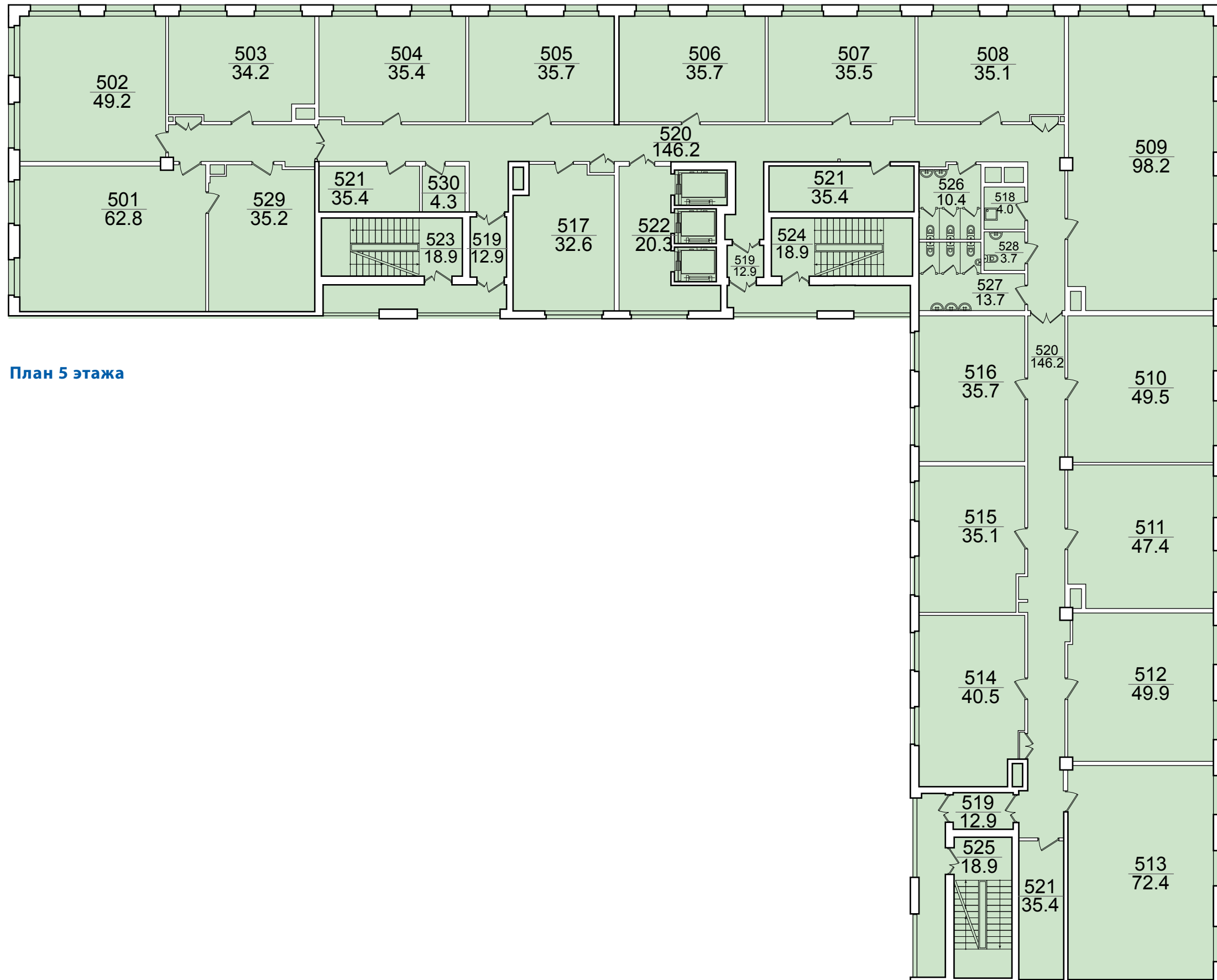
План 2 этажа



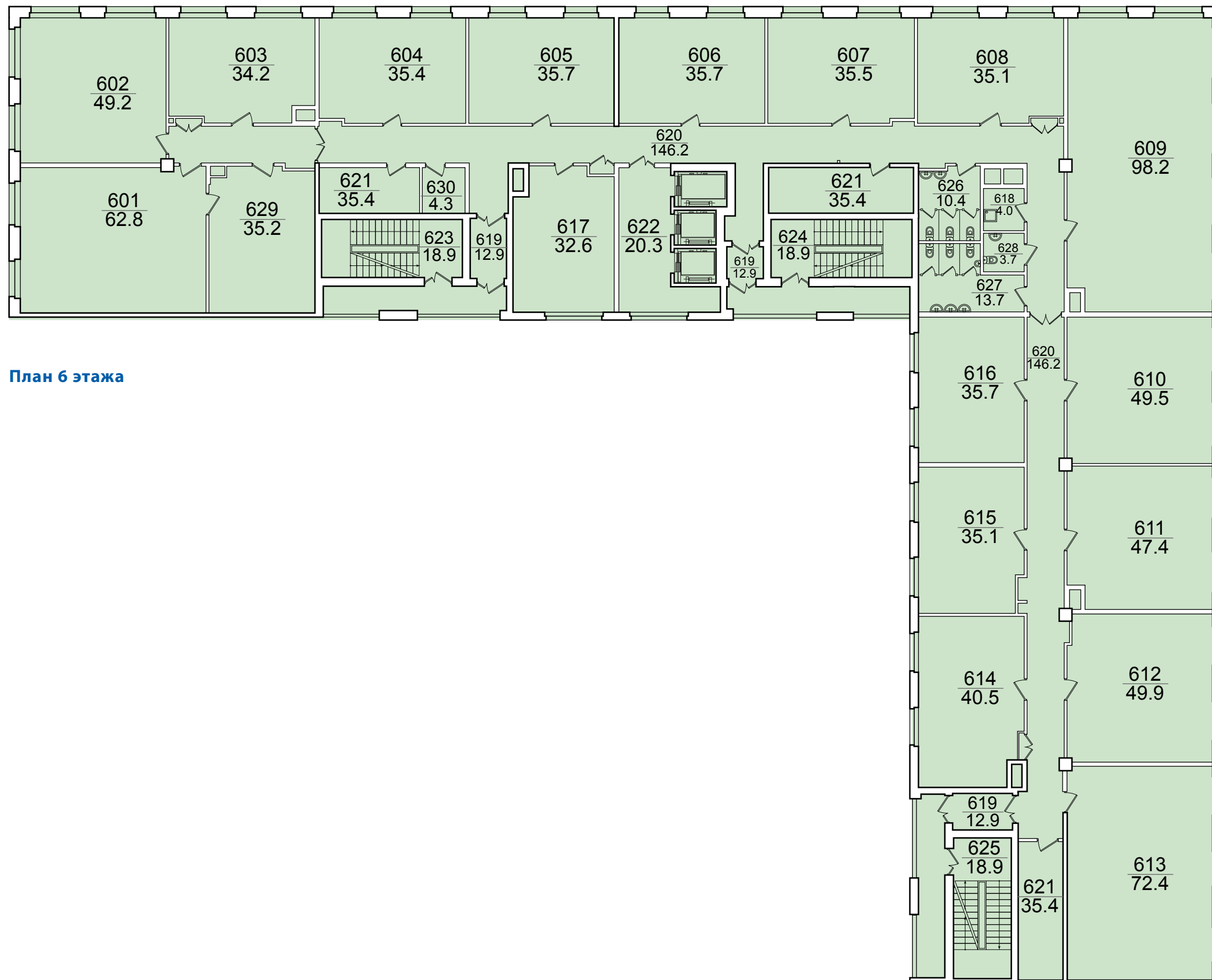
План 3 этажа



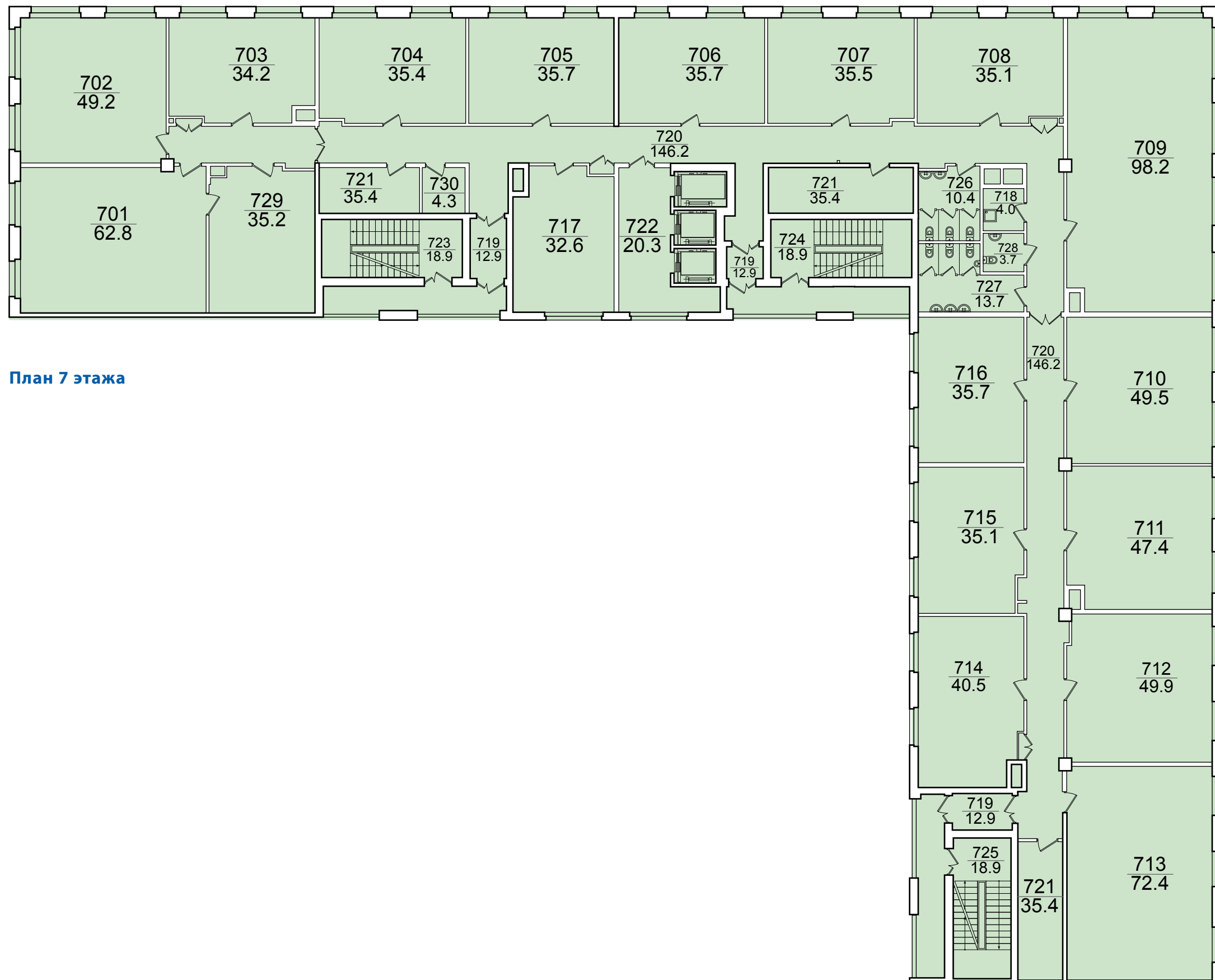
План 4 этажа



План 5 этажа

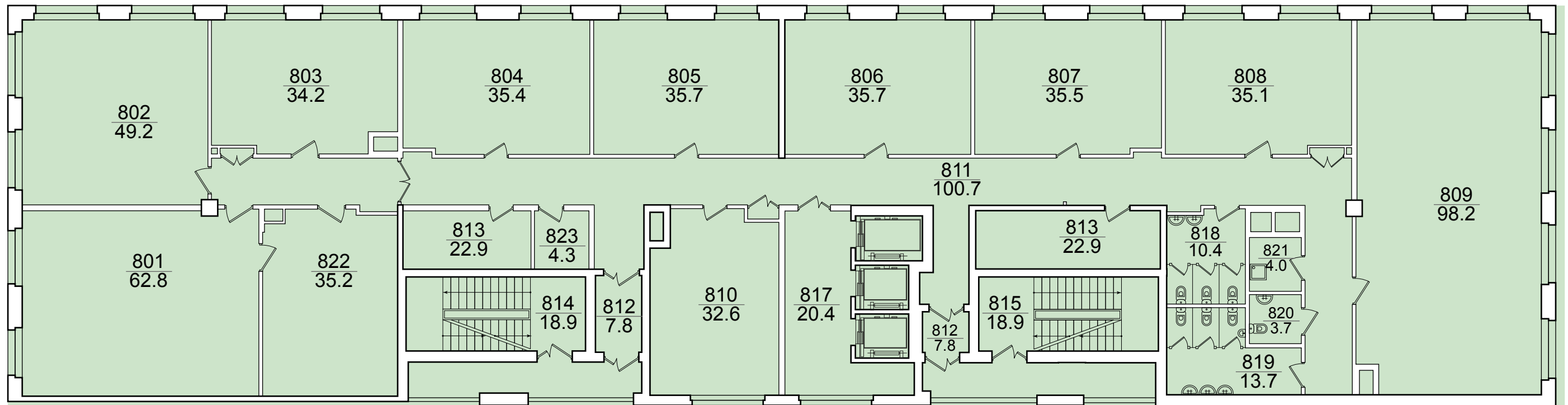


План 6 этажа



План 7 этажа

План 8 этажа



План 9 этажа

